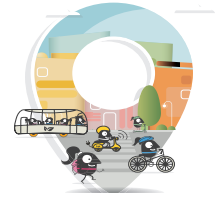




SETMANA EUROPEA DE LA MOBILITAT

15-23 de setembre de 2023, PALMA



**Eficiència energètica.
Combina i mou-te!**

“EL REPTE”

#MobilityWeekPalma23



Per un dia o com sempre anam a la feina de forma sostenible

Cada dia anam a fer feina i a l'escola a primera hora del matí. És en aquest moment quan hi ha més trànsit als nostres carrers, i és per això que un canvi d'hàbit cap a una mobilitat sostenible per a anar a la feina és el que té més repercussió a les nostres ciutats.

La mobilitat és un dret que s'ha de garantir. Per això és imprescindible que en l'establiment de les noves empreses sigui present la mobilitat sostenible; no podem oblidar que els treballadors hi han d'arribar cada dia i que ho han de poder fer encara que no tinguin cotxe, en transport públic, en bicicleta o a peu.

Diversificar el mode de transport cap a la feina és fonamental per al canvi de mobilitat envers la sostenibilitat.

QUÈ ÉS “EL REPTE”?

El repte que us proposam té l'objectiu de promoure que aquesta mobilitat obligada la femem, quan sigui possible, de manera sostenible. És una opció personal del treballador, però les empreses també poden facilitar-la amb aparcaments per a bicicletes, flexibilitat horària, incentius... És per això que aquest repte vol fer un reconeixement al centres de feina que creuen en la mobilitat sostenible i als treballadors que opten per aquesta mobilitat en benefici propi i també de tota la societat.

“EL REPTE” és un concurs entre centres de feina (empreses, administracions, entitats...) que han de mobilitzar el

màxim de treballadors perquè el Dia sense Cotxe (el 22 de setembre) optin per una alternativa diferent a anar amb el seu cotxe a la feina.

**A peu, en bici, en bus, en tren, compartint cotxe...
Cadascú ha de cercar la seva alternativa de transport sostenible.**

CENTRES DE FEINA

Els centres de feina que vulguin participar s'hi poden inscriure emplenant el formulari que trobaran al www.mobipalma.mobi fins el 21 de setembre 2023. Amb la inscripció els proporcionarem un codi, sense el qual no es considerarà que hi estiguin inscrits.

Cada centre de feina n'haurà de fer difusió entre els seus treballadors i facilitar-hi la inscripció. Hi ha un formulari de participació que poden emplenar a mà els treballadors. L'empresa recopilarà els resultats d'aquests formularis i els introduirà al web.

Per a incentivar la participació s'aconsella als centres de treball organitzar alguna activitat el mateix dia 22 per a compartir l'experiència (photocall, berenar...).

S'estableixen diferents categories entre els centres de treball que hi participin:

- menys de 20 treballadors
- de 20 a 99 treballadors
- de 100 a 499 treballadors
- més de 499 treballadors

En cada categoria guanyarà el centre amb més taxa de

participació. Aquesta taxa es defineix de la següent manera: nombre de treballadors que han anat a la feina amb un mode sostenible/nombre total de treballadors del centre en actiu el dia 22.

Per als centres de feina hi haurà un diploma de reconeixement per a cada categoria, que s'entregarà en una cerimònia especial el mes d'octubre.

L'Ajuntament farà difusió dels centres de treball que hi participin i de les imatges d'activitats organitzades per al dia 22 que es vulguin compartir.

TREBALLADORS

Les persones que es desplacen normalment de forma sostenible a la feina o que aquest dia ho volen provar, hi poden participar el dia 22 emplenant el formulari que trobaran al web www.mobipalma.mobi.

En aquest formulari s'ha d'incloure el codi de cada centre de treball inscrit.

Si no teniu accés a Internet, els centres de treball inscrits gestionaran butlletins per a fer la inscripció a mà.

Entre els treballadors participants se sortejaran diversos premis.

**Més informació, bases i inscripcions a:
www.mobipalma.mobi**

Col·laboren:

BALEARIA
ANYS

City Sightseeing
Palma

Ajuntament  de Palma

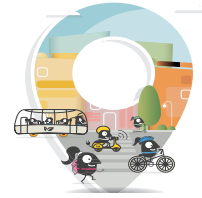
 

Compartiu l'experiència a les xarxes socials amb #MobilityWeekPalma23



SETMANA EUROPEA DE LA MOBILITAT

15-23 de setembre de 2023, PALMA



**Eficiència energètica.
Combina i mou-te!**

"EL REPTE"

#MobilityWeekPalma23



Per un dia o com sempre anam a la feina de forma sostenible LES BASES D'"EL REPTE"

EL REPTE és un concurs entre centres de treball (empreses, administracions, entitats...), que han de mobilitzar el màxim de treballadors perquè el Dia sense Cotxe (22 de setembre) optin per una alternativa diferent a anar amb el seu cotxe a la feina.

A peu, en bici, en bus, en tren, compartint cotxe... Cadascú ha de cercar la seva alternativa de transport sostenible.

L'objectiu és promoure els modes sostenibles en la mobilitat obligada. Com anar a la feina és una opció personal del treballador, però les empreses poden facilitar que es faci de manera sostenible amb aparcaments per a bicicletes, flexibilitat horària, incentius... És per això que aquest repte vol fer un reconeixement a les empreses que creuen en la mobilitat sostenible, i als treballadors que opten per aquesta mobilitat en benefici propi i també de tota la societat.

COM FUNCIONA?

El concurs està obert a tots els centres de treball localitzats al municipi de Palma.

S'estableixen diferents categories entre els centres de treball que hi participen:

- menys de 20 treballadors
- de 20 a 99 treballadors
- de 100 a 499 treballadors
- més de 499 treballadors

En cada categoria guanyarà el centre de treball amb més taxa de participació.

Aquesta taxa es defineix com: nombre de treballadors que ha anat a la feina amb un mode sostenible/ nombre total de treballadors del centre en actiu el dia 22.

En cas d'empat, l'Àrea de Mobilitat decidirà amb criteris de mobilitat sostenible.

Cada centre obtindrà amb la inscripció un codi que necessitaran els treballadors per a emplenar el seu formulari de participació.

El Repte es basa en un principi de confiança i, per tant, per a participar-hi és suficient que cada treballador que hagi fet el seu viatge a la feina en un mode sostenible empleni el formulari que es troba disponible al web o que li facilitarà el seu centre de treball en format paper.

Per a fomentar la conscienciació sobre la mobilitat sostenible, els centres de treball i els participant individuals podran compartir la seva experiència amb el hashtag #MobilityWeekPalma23

Durant el mes d'octubre es farà el recompte dels treballadors que han anat a la feina amb un mode sostenible a cada centre de treball.

Entre tots els treballadors que hi hagin participat i hagin emplenat el formulari se sortejaran diversos premis.

Per als centres de treball, hi haurà un diploma de reconeixement per a cada categoria.

El lliurament de diplomes i premis tindrà lloc l'octubre de 2023.

CALENDARI

EL REPTE ÉS EL DIA 22 DE SETEMBRE DE 2023.

La inscripció dels centres de treball finalitza el dia 21 de setembre

Els formularis d'inscripció dels treballadors s'han d'emplenar el mateix dia d'EL REPTE, el 22 de setembre de 2023.

Els centres de treball han de comunicar el nombre de treballadors en actiu el mateix 22 de setembre de 2023.

Si els treballadors han emplenat els formularis a mà, l'empresa els pot enviar fins al dia 30 de setembre de 2023 a les 14 h.

El lliurament de premis tindrà lloc l'octubre de 2023.

"EL REPTE"

#MobilityWeekPalma23



SETMANA EUROPEA DE LA MOBILITAT

15-23 de setembre de 2023, PALMA

Per un dia o com sempre anam a la feina de forma sostenible

COM REGISTRAR-S'HI

Els centres de treball que volen participar-hi, s'hi poden inscriure fins el 21 de setembre 2023 omplint el formulari que trobaran al web www.mobipalma.mobi. Amb la inscripció, es proporcionarà un codi, sense el qual no es considerarà que hi estiguin inscrits.

Les persones que es desplacen normalment de forma sostenible a la feina, o que aquest dia ho volen provar, hi poden participar dia 22 omplint el formulari que trobaran a l'apartat corresponent del web mobipalma.mobi.

Si el treballador no té accés a internet, les empreses inscrites gestionen butlletins per a fer-hi la inscripció a mà.

En aquests formularis els treballadors han d'incloure el codi de cada centre de treball inscrit.

OBLIGACIONS DELS CENTRES DE TREBALL PARTICIPANTS

Fer difusió d'El Repte entre els seus treballadors i facilitar-los la inscripció.

Introduir al web el nombre de treballadors en actiu el mateix 22 de setembre de 2023.

Recopilar els resultats dels formularis que els treballadors hagin omplert manualment i introduir-los al web abans de dia 30 de setembre a les 14 h.

Per a incentivar la participació s'aconsella als centre de treball organitzar alguna activitat el mateix dia 22 per a compartir l'experiència (photocall, berenar...).

OBLIGACIONS DE L'ORGANITZACIÓ

L'Ajuntament farà difusió de les imatges que es vulguin compartir d'activitats organitzades dia 22 per part dels centres de treball participants (nom de l'empresa, adreça, logo i categoria en la qual participen) i dels resultats d'El Repte.

Les dades tractades són confidencials, i s'arxiven i custodien d'acord amb les mesures de seguretat establertes. El responsable del fitxer amb les dades obtingudes és l'Ajuntament de Palma, i aquestes només es comunicaran a terceres persones, complint les obligacions legals o amb consentiment previ, segons el que preveu la Llei orgànica 15/1999, de 13 de desembre, de protecció de dades de caràcter personal. Així mateix, també segons el que disposa el mateix text legislatiu, es pot exercir el dret d'accés, rectificació, cancel·lació i oposició mitjançant un escrit, dirigit a l'Ajuntament de Palma.

L'organització es reserva el dret de cancel·lar, acurçar o posposar l'operació si les circumstàncies ho requereixen, sense necessitat de justificar la seva decisió.

La inscripció suposa l'acceptació de les bases.

SORTEIG DELS PREMIS PELS TREBALLADORS

A continuació es detalla una llista dels premis que se sortejaran entre tots els treballadors que hagin participat en El Repte i hagin emplenat el formulari.

A cada un d'aquests formularis se li assignarà un número amb el qual participarà en un sorteig on se seleccionaran tants números com premis. Per ordre d'aparició dels números es distribuiran els premis seguint l'ordre de la següent llista.

PREMIS

- 25 paquets de 2 invitacions per al bus turístic
- 25 paquets de 2 invitacions per al tren turístic
- 2 bicicletes d'adult
- 20 paquets culturals
- 1 paquet de 3 viatges interilles amb Baleària
- 1 paquet de 2 viatges interilles amb Baleària

Col·laboren:

